



# **INCINÉRATEUR**

## **en VUE**

### **à MELLE**

- **Connaissez-vous toutes les nuisances apportées par les incinérateurs ?**
- **Pensez-vous que les promoteurs nous disent toute la vérité ?**
- **Les profits financiers doivent-ils primer sur la santé des Mellois et de la population environnante ?...**

**Vous voulez en savoir plus**

**RÉUNION PUBLIQUE**

**mercredi 19 novembre 2003**

**Salle du Tapis Vert à Melle 20 h 30**

**Présence d'intervenants**

**Venir s'informer... c'est pouvoir participer à l'enquête publique sur l'incinérateur en toute connaissance de cause... NOUS POUVONS AGIR !**

**Enquête publique en mairie sur les communes de :**

**Melle, Saint-Léger de la Martinière, Pouffonds, Paizay le Tort  
du 17 novembre au 19 décembre 2003**

# L'église ST-HILAIRE (patrimoine de l'UNESCO) attire les touristes,

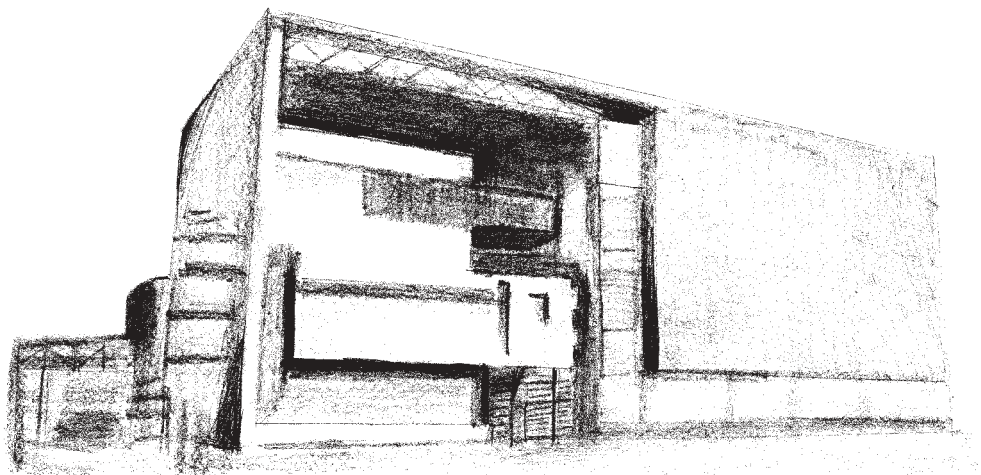
longueur : 46,60 m

largeur : 17,10 m

hauteur : 27,70 m (clocher compris)

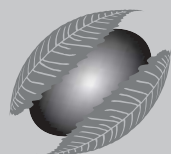


# L'INCINERATEUR les repousserait



longueur : 80 m • largeur : 60 m • hauteur : 37 m (cheminées comprises)

## N'hésitez-pas, venez adhérer à CIMES



Citoyens  
pour  
l'Information  
dans le Mellois  
sur  
l'Environnement  
et la Santé

BP 38 - 79500 MELLE

e-mail : [cimes.melle@caramail.com](mailto:cimes.melle@caramail.com)

site : <http://membres.lycos.fr/cimesmelle>

**cimes**